



# PPC3<sup>®</sup>

BSR TUNING SYSTEM



**BSR**

**SVENSKA, VERSION 1.5**

© COPYRIGHT BSR SVENSKA AB

USB-kabel



Anslutning till datorn.

OBDII-kabel



Anslutning till bilen.



## MYCKET VIKTIGT!

### PROGRAMMERING AV BILEN:

- Koppla alltid på en batteriladdare.
- När programmeringen/avläsningen har börjat får den inte avbrytas!

### MASKINGARANTI:

- Innefattar köpet BSR maskingaranti krävs det att den aktiveras för att vara giltig. Detta gör du via din personliga PPC-sida ([www.bsr.se/ppc/](http://www.bsr.se/ppc/)).

## INNEHÅLL

<i>Hur man programmerar bilen</i>	<i>4</i>
<i>Produktinformation</i>	<i>8</i>
<i>Hur man installerar PPC Sync 3</i>	<i>10</i>
<i>Synkronisera PPC</i>	<i>12</i>
<i>Läs data från bilen</i>	<i>14</i>
<i>Maskingaranti</i>	<i>15</i>
<i>Flytta PPC till annan bil</i>	<i>16</i>
<i>PPC "Basic"</i>	<i>17</i>
<i>Support</i>	<i>18</i>

# SÅ HÄR PROGRAMMERAS BILEN

Tillvägagångssättet för att trimma bilen, återgå till original och läsa av data från bilen är i princip det samma. Schemat nedan beskriver proceduren i åtta steg.

## Förberedelser

- Använd bränsle enligt produktinfo på sid 8.
- Kontrollera att bilen är servad. Om varningslampor lyser, ta bilen till verkstad först.
- Varmkör bilen till normal driftstemperatur innan du påbörjar programmeringen.
- Koppla alltid på en batteriladdare.
- Stäng av mobiltelefoner anslutna till bilen.
- Växelväljaren på automatiska växellådor ska stå i läge "P" innan programmeringen.

1

2

## Anslut PPC och OBDII-kabeln till bilens diagnosuttag

Diagnosuttaget sitter under ratten, ofta bakom en lucka, och ibland under askkopen vid växelspaken. (Se fler bilder på [bsr.se/ppc](http://bsr.se/ppc))



*Cirklarna visar var diagnosuttaget kan sitta på olika bilmodeller.*





### Slå på tändningen

Tändningen är i **läge 2**, då alla kontrollampor lyser och innan startmotorn aktiveras. (Mer info om detta finns på [bsr.se/ppc](http://bsr.se/ppc))  
läge 0 = OFF  
läge 1 = Radio  
läge 2 = Tändning  
läge 3 = Starta motorn

3



### Stäng av sådant som drar ström från bilbatteriet

För att undvika att bilbatteriet laddas ur, stäng av radio, luftkonditionering, halvljus, defroster, stolsvärme etc.

4



### Identifiera bilen

Välj "Identifiera bil" i menyn och tryck enter. PPC identifierar bilen och dess mjukvara. PPC känner också av om mjukvaran har uppdaterats av verkstaden vid servicen.

5

*fortsätter på nästa sida >>*

### Olika sätt att slå på tändningen/körläget

Om du inte har en traditionell analog nyckel utan istället har en plastnyckel/keyless och start/stop-knapp så finns det olika sätt att slå på tändningen beroende på bilmodell (se instruktionsboken). Vanligtvis trycker du in nyckeln längst in i nyckelslåden. Ha inga fötter på pedalerna! Tryck sedan på startknappen en gång. Om detta inte fungerar: dra ut nyckeln och sätt in den igen. Håll sedan startknappen intryckt flera sekunder tills alla varningslampor börjar lysa och man ibland hör ett plingande ljud. (Om du behöver testa olika varianter så måste du dra ut nyckeln mellan varje gång.) Observera att vissa lampor ibland tänds så fort du sätter in nyckeln men detta är inte tändningsläget/körläget utan endast radioläget! Om din bil saknar startknapp tryck bara in nyckeln längst in utan att röra pedalerna. På vissa Volvo-modeller står det "tändning på" om du trycker hastigt på startknappen, men detta räcker inte, du måste hålla inne startknappen några sekunder för att körläget ska slås på fullt ut.

<< fortsättning från föregående sida

### Nu är det dags att programmera bilen

Beroende på omständigheterna så kan du nu välja mellan några av följande alternativ:

- **Trimma bilen**
- **Återgå till original**
- **Läs data från bilen** (se sidan 14)

Under programmeringen kan motorns kylfläkt startas och varningslampor på bilens instrumentpanel kan indikera ESP-fel, växellådsfel, bromsfel etc. Detta är helt normalt. Varningslamporna släcks antingen efter avslutad programmering eller efter att du kört bilen en sväng.

### MYCKET VIKTIGT!

- När programmeringen/avläsningen har börjat får den inte avbrytas!
- Koppla alltid på en batteriladdare vid programmering.
- Slå inte av tändningen innan programmeringen/avläsningen är klar!
- Koppla inte ur PPC innan programmeringen/avläsningen är klar!
- Lämna bilen orörd under programmeringen/avläsningen. Öppna/stäng inte dörrarna, vrid inte på ratten, sätt inte på radion etc.
- Om bilen inte startar efter programmeringen ska du programmera bilen en gång till. Om problemet kvarstår kontakta BSR support.

6



### **Slå av tändningen och dra ut nyckeln ur tändningslåset**

#### **Omöjligt att dra ut nyckeln?**

Efter programmering av vissa bilar med magnetiskt tändningslås är det omöjligt att dra ut nyckeln. Om så är fallet, ska du bara slå av tändningen (utan att dra ut nyckeln). Tryck sedan "Enter" på PPC och koppla ur PPC och OBDII-kabeln ur bilen. Starta bilen och kör några minuter. Därefter kan du dra ut nyckeln som vanligt.

**7**



### **Koppla ur PPC och OBDII-kabeln ur bilen**

Programmeringen är nu klar. Starta bilen och kör några minuter.

(För att kunna erbjuda dig snabbast möjliga support ber vi dig att, efter utförd programmering, synkronisera din PPC via Internet och programmet PPC Sync 3.)

**8**

# PRODUKTINFORMATION

## BRÄNSLE

### Bensinbilar

BSR rekommenderar att du kör på 98 oktan oavsett vilket trimsteg du har och oavsett om bilen är trimmad eller ej.

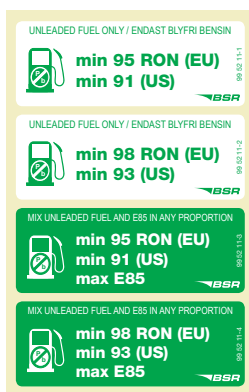
- Bilar utrustade med BSR Steg 1 eller 2 kan köras på 95 oktan om biltillverkaren anger det (se instruktionsboken), men det resulterar i högre förbrukning och lägre effekt än angivet.
- Bilar utrustade med BSR Steg 3 eller högre *måste* köras på 98 oktan minimum.

### Dieselmilar

Använd endast diesel av hög kvalitet.

### Etanolbilar

Kör lugnt de första 5 minuterna efter tankning, styrsystemet adapterar sig då.



### Medföljande dekaler

← För bilar med BSR Steg 1 eller 2.

← För bilar med BSR Steg 3 eller högre.

← För bilar med BSR etanolkonvertering Steg 1 eller 2.

← För bilar med BSR etanolkonvertering Steg 3 eller högre.



Ersätt bilens originaldekal med den dekal som motsvarar ditt trimsteg. Placera på tankluckans insida.

## FÖRVARING

PPC får inte utsättas för vatten, fukt eller kondens. Förvara utrustningen på en plats fri från damm, vibrationer och starka magnetfält.

## PPC AVTALSVILLKOR

1. Det är inte tillåtet att öppna PPC-enheten, eller på något sätt försöka kopiera mjukvara eller hårdvara relaterad till PPC-enheten eller PPC 3 BSR Tuning System, inkluderat programmet PPC Sync.
2. Det är inte tillåtet att disassemblera eller utföra reverse engineering på PPC-enhetens funktioner eller funktionerna i PPC Sync.
3. Det är inte tillåtet att använda BSRs mjukvara eller kommande mjukvaru-uppdateringar till reverse engineering av en ECU.
4. Det är inte tillåtet att använda PPC, eller dess mjukvara förvärvad från BSR, på annat sätt än beskrivet av BSR och/eller BSRs personal.
5. Det är inte tillåtet att läsa ut information från en trimmad ECU, eller PPC, och därmed försöka modifiera, kopiera, distribuera eller reproducera BSRs trimmjukvara.
6. Om mjukvaran i ECU skrivs över med något annat verktyg än PPC, så kan BSR inte garantera PPCs funktion.

Om PPC har utsatts för något av ovanstående, har BSR rätten att neka PPC och dess ägare all support, uppdateringar och tillgång till BSRs servrar; garantin upphör och återbetalning nekas. BSR kan och kommer att vidta rättsliga åtgärder mot den som inte följer detta avtalsvillkor. PPC får bara användas enligt anvisningarna från BSR.



## MEDFÖLJANDE BSR-EMBLEM



### Stort emblem

Placera det stora emblemet på bilens baklucka.



### Små emblem

Placera de två små emblemen på bilens framskärmar.



**Tips:** Använd det svarta skummaterialet som mall för att få rätt avstånd till eventuella intilliggande emblem.

## BYTE AV HÅRDVARA PÅ BILEN

Idag erbjuds många trim- och stylingprodukter på marknaden med stora löften om ökad prestanda och effekt. Innehållet för ditt trim hittar du på hemsidan (<https://sv.bsr.se/trimsatser>) genom att välja din bil och klicka dig in på rätt trimsats. Om annan hårdvara används påverkas effekt, körbarhet och hållbarhet. Då kan BSR inte garantera eller förutse trimresultatet.

### Byte av luftfilter

Vid byte av luftfilter, försäkra dig om att filtrets reningsgrad är god och att flödet genom filtret är tillräckligt för motorns effekt. Alla BSRs luftfilter uppfyller dessa krav.

### Byte av avgassystem

Byte av avgassystem efter bilens katalysator ger god funktion om systemets mottryck är lägre än originalavgassystemets mottryck. De flesta "sportavgassystem" som finns på marknaden uppfyller detta och du kan därmed byta system som du själv önskar.

### Byte av främre avgasrör (downpipe)

Byte till ett främre avgasrör med grövre dimension ger som regel ett lägre mottryck och bör kombineras med en anpassad mjukvara för god funktion. BSR Steg 3-trimsatser är kalibrerade med BSR 3" främre rör. För att få bästa funktion och prestanda rekommenderas därför endast BSRs främre rör.

### Byte av avlastningsventil (dumpventil)

Originalventilerna på moderna bilar har mycket god kvalitet och funktion och behöver inte bytas. Många avlastningsventiler som säljs på eftermarknaden ger sämre prestanda i jämförelse. S.k. öppna avlastningsventiler ska inte användas på bilar med luftmassemätare. BSRs programvaror är kalibrerade med original avlastningsventiler.

### Byte till race-katalysator

Begreppet "race-katalysator" används ibland för att beskriva en katalysator med högre flöde och lägre mottryck. Majoriteten av dessa katalysatorer uppnår detta genom att ha lägre reningsgrad, något som påverkar miljön negativt. De kan även ge problem vid besiktning av bilen, samt att bilens inbyggda katalysatordiagnos kan komma att sätta felkoder. BSR avråder därmed från dessa katalysatorer.

### Byte av tändstift

BSR rekommenderar att originalstift används. Detta är särskilt noga för Saab-modeller då Saab använder tändstiften för bl.a. spikdetektering. Vid körning under hårda förhållanden (bankörning, höghastighetskörning på Autobahn) rekommenderas byte av tändstift med tätare intervall än biltillverkarens rekommendationer.

### Byte av intercooler (IC)

I de BSR trimsatser där original-intercoolern är otillräcklig så erbjuds en uppgraderad version.

# HUR MAN INSTALLERAR PPC SYNC 3

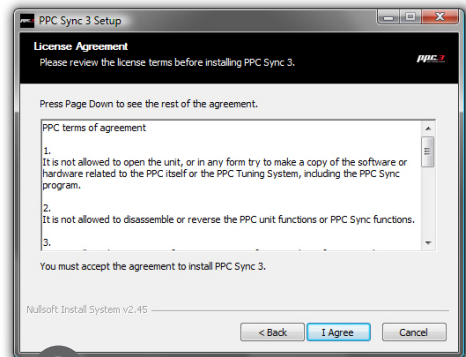
- 1 PPC Sync 3 är ett program som du använder för att bl.a. kunna ladda ner ny mjukvara från BSRs server till din PPC.

Gå till hemsidan [www.bsr.se/ppc](http://www.bsr.se/ppc) och logga in med ditt PPC-nummer och lösenord som skickades till din e-mail. Klicka på länken till PPC Sync 3 för att starta installationen.

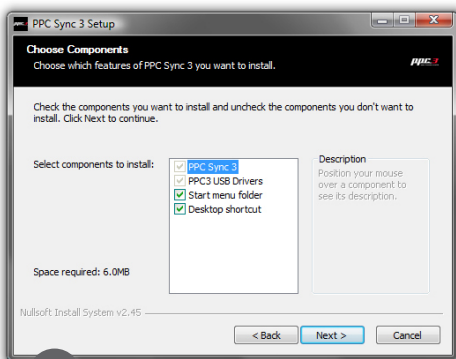
Här visar vi hur installationen ser ut på Windows Vista. Installationen kan se lite annorlunda ut på andra operativsystem.



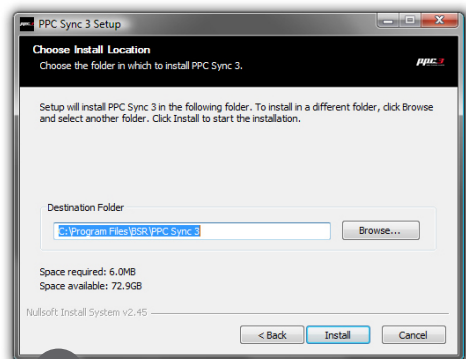
- 2 Klicka på Next.



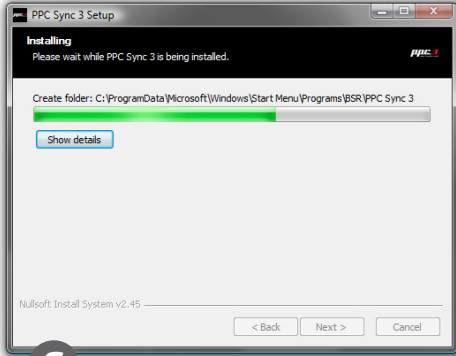
- 3 Klicka på I Agree om du godkänner.



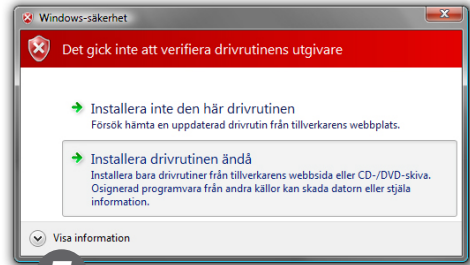
- 4 Klicka på Next.



- 5 Klicka på Install.

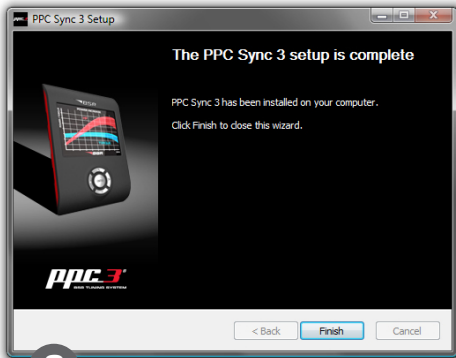


6



7

Klicka på *Installera drivrutinen ändå*.



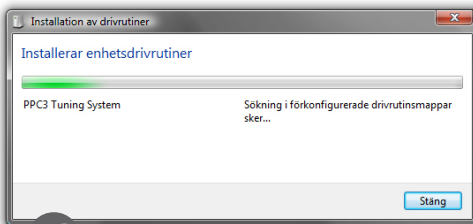
8

Klicka på *Finish*.

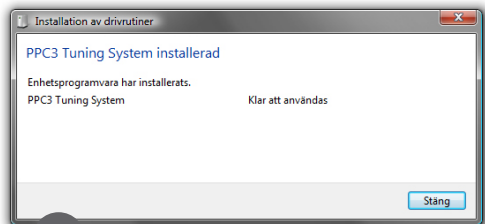


9

Anslut nu PPC till din dator med USB-kabeln.



10



11

12 *Installationen är klar! Du kan nu använda programmet PPC Sync 3.*

# ***SYNKRONISERA PPC***



1. *Anslut PPC till din dator med USB-kabeln. Datorn måste vara uppkopplad mot Internet.*
2. *Starta programmet PPC Sync 3.*
3. *Fyll i det PPC-nummer och lösenord som skickades till din e-mail. (Bara nödvändigt första gången.)*
4. *Klicka på Synchronize.*



*Klicka på Synchronize för att antingen:*

**a) Ladda ner ny mjukvara till PPC**

Om det finns ny trimmjukvara till din bil laddas den ner. Menyerna i PPC kan bli uppdaterade och nya funktioner kan läggas till.

**b) Skicka din bils originalmjukvara till BSR**

Om du har läst av originalmjukvaran från din bil så skickas den till BSR. Med hjälp av den gör BSR en ny trimmjukvara till din bil.

**SPECIFIKATIONER FÖR PPC SYNC 3**

**Kompatibelt med:** Windows

**Internetprotokoll:** TCP/IP-port 143

Vi rekommenderar dig att stänga av brandväggen när du använder PPC Sync 3.

# LÄS DATA FRÅN BILEN

## **När behöver man läsa av data från bilen?**

PPC har ett avancerat säkerhetssystem som ser till att din bil alltid får rätt mjukvara installerad. Om trimmjukvaran och bilens originalmjukvara inte är kompatibla så uppmanas du att läsa av data från bilen. Med hjälp av denna information görs en ny trimmjukvara som du kan ladda ner.

*Så här gör du:*

### **1. Läs data från bilen**

Anslut PPC till bilen och följ instruktionerna i avsnittet "Hur man programmerar bilen" i denna manual. Anslut alltid en batteriladdare. Stäng av strömförbrukare såsom radio, AC, halvljus, defroster, stolsvärme etc (avläsningen kan ta upp till 1½ timme). Avläsningen får inte avbrytas! Slå inte av tändningen och koppla inte ur PPC från bilen förrän avläsningen är klar!

### **2. Skicka den avlästa datan till BSR**

Anslut PPC till din dator. Starta programmet PPC Sync 3 och klicka på "Synchronize" för att skicka den avlästa informationen till BSR. Du behöver inte informera BSR om detta!

### **3. BSR gör en ny trimmjukvara till dig**

När BSRs tekniker har mottagit den avlästa informationen så gör de en ny trimmjukvara till din bil. Detta tar normalt 1-5 arbetsdagar. Du kommer att få ett e-mail när den nya trimmjukvaran är klar, sedan kan du ladda ner den.

### **4. Ladda ner den nya trimmjukvaran**

Anslut PPC till din dator. Starta programmet PPC Sync 3 och klicka på "Synchronize" för att ladda ner den nya trimmjukvaran till din PPC.

### **5. Trimma bilen**

Anslut PPC till bilen och följ instruktionerna i avsnittet "Hur man programmerar bilen" i denna manual.

# **MASKINGARANTI**

## ***Du måste aktivera din maskingaranti!***

Observera att du själv måste aktivera maskingarantin för att den ska vara giltig. Du aktiverar den genom att logga in på dina BSR-sidor ([www.bsr.se/ppc/](http://www.bsr.se/ppc/)) med ditt BSR användarnamn och lösenord. Där kan du godkänna försäkringsvillkoren och intyga att din bil uppfyller dessa. Maskingarantin måste aktiveras senast 3 veckor efter köptillfället.

## ***Täcker skador på drivlinan***

Maskingarantin täcker eventuell maskinskada på drivlinan, såsom motor och transmission, i bilar som chiptrimmats /uppgraderats med produkter från BSR. För att garantin ska vara giltig måste bilen uppfylla villkoren (se hemsidan: [www.bsr.se/las-mer/maskingaranti](http://www.bsr.se/las-mer/maskingaranti)).

## ***Kan förlängas efter första året***

Första året är helt gratis och om du vill kan du förlänga garantin i ytterligare 2 år. Mer information om detta och hur du gör hittar du på hemsidan: [www.bsr.se/las-mer/maskingaranti](http://www.bsr.se/las-mer/maskingaranti)

## ***FLYTTA PPC TILL ANNAN BIL***

Du som redan har köpt en PPC 3-enhet kan flytta över den till en annan bil. Ett prisvärt alternativ om du t ex säljer din bil och vill ha den nya bilen trimmad. Denna överflytt gör du själv snabbt och enkelt på Internet på din egen BSR kundsida ([www.bsr.se/ppc/](http://www.bsr.se/ppc/)). Vid överflytten upphör supporten på den gamla bilen.



## ***PPC "BASIC"***

Du har möjlighet att välja om du vill ha PPC inkluderad eller inte. Om du väljer bort PPC-enheten vid köp av trimsats (s.k "Basic") så reduceras priset med kostnaden för den. Trimning sker då genom att en låne-PPC skickas hem till dig tillfälligt. Denna PPC måste därefter returneras till BSR i fullgott skick inom 14 dagar. I kundvagnen så betalar du för både PPC och BSR Performance Software, och när BSR mottagit PPC i retur krediteras du med kostnaden för PPC-enheten. Fraktkostnader och BSR's trimgaranti ingår inte i priset.

# SUPPORT

## **Behöver du hjälp?**

Om du behöver hjälp med din PPC, kontakta din BSR återförsäljare i första hand. Du kan också kontakta BSR via hemsidan [www.bsr.se/support](http://www.bsr.se/support). Din fråga har hög prioritet och kommer att besvaras så fort som möjligt. Som BSR-kund ska du känna att du är i trygga händer. Därför erbjuder vi dig den bästa servicen och supporten som du kan tänka dig. Detta kallar vi för "trimgaranti".

## **Trimgarantin**

Detta är en garanti som ingår i priset när du köper en PPC (ingår ej i PPC "Basic") och är helt gratis från köptillfället. Därefter erbjuder vi dig att förnya trimgarantin ett år i taget. Trimgarantin innefattar följande:

- Fria uppdateringar/förbättringar som BSR gjort i trimfilen
- Nya trimfiler, t ex när verkstaden uppdaterat styrenheten vid service\*
- Fullständig produktgaranti för både privatperson och företag
- Fri teknisk support via [www.bsr.se/support](http://www.bsr.se/support)

*\* Gäller ej om biltillverkaren inför begränsningar som försvårar/omöjliggör omladdning eller trimning.*

För mer information om trimgarantin se: [www.bsr.se/las-mer/tuning-warranty](http://www.bsr.se/las-mer/tuning-warranty)

## **Ditt PPC-nummer och lösenord**

Ditt PPC-nummer och lösenord skickades till din e-mail. PPC-numret syns också på baksidan av PPCn. Dessa används för att logga in på hemsidan [www.bsr.se/ppc](http://www.bsr.se/ppc) och för att starta programmet PPC Sync 3 första gången.

### **Mitt PPC-nummer:**

### **Mitt lösenord:**





**BSR Svenska AB**

Deltavägen 9, 352 45 Växjö

0470 - 70 96 70 | [info@bsr.se](mailto:info@bsr.se) | [www.bsr.se](http://www.bsr.se)

Support: [www.bsr.se/support](http://www.bsr.se/support)



BSR Sweden



@bsrperformance